

# CHECKWATTS VIRTUELLA KRAFTVERK LEVERERAR GRÖN SYSTEMNYTTA I ELNÄTEN

Genom att ansluta batterilager till CheckWatts virtuella kraftverk Currently så bidrar det till stabilitet för hela nordens elnät. Stabilare elnät möjliggör installation av mer förnybar energi, bättre resurseffektivitet och lägre elnätskostnader överlag. Som tack och incitament får du som resursägare ekonomisk ersättning. Smart styrning optimerar användningen av ert batteri och ser till att gröna investeringar lönar sig.

## Stödtjänster

I dagsläget så får man störst ersättning för nyttjandet av ett batterilager genom att erbjuda effekten till Svenska Kraftnät på stödtjänst marknaden. CheckWatt utför då frekvensreglering och hjälper elsystemet att hålla en stabil frekvens i utbyte mot ersättning. Denna potentiella inkomst möjliggörs genom deltagandet i Currently.

## Lokala flexmarknader

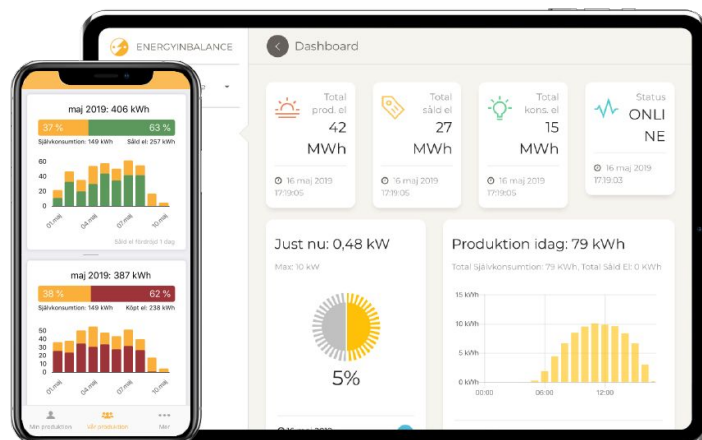
Är man ansluten till Currently så får man också möjligheten att stötta sitt elnät på en lokal nivå.

## Kapa effekttoppar

För dig som betalar effektagifter så kan man med hjälp utav ett batteri se till att kapa de högsta effekttopparna och då sänka sina nätavgifter.

## Energiprisarbitrage

CheckWatt håller också ett stadigt öga på spotpriserna. Vi både planerar och implementerar laddnings scheman var dag för batteriet efter elpriset dagliga svängningar.



## VARFÖR INVESTERA I ETT BATTERILAGER?



### Batteriägaren

Nytta tillkommer då CheckWatt ständigt analysera marknaden och se till att utnyttja batteriet till vad som ger högst avkastning åt batteriägaren genom de många tjänster som Currently har att erbjuda..



### Elmarknadsaktören

Genom att erbjuda systemtjänster åt elnätsoperatörer, elhandlare samt balansansvariga som ger mer tillgänglighet till både abonnentens elkonsumtion och produktion, öppnas nya möjligheter både för dig som batteriägare, men också för elmarknadsaktören.



### Samhället

Då samhällets kan utnyttja de befintliga elnätet på ett mer effektivt sätt möjliggörs att en större andel förnybar elproduktion kan etableras och bidrar till både ett stabilt elnät och ett hållbart samhälle tack vare grön energi.

## Lås upp din anläggnings fulla potential

CheckWatt tar över styrningen av energisystemet för att se till att det nyttjas på bästa möjliga sätt och att batteriägaren får så hög ersättning för sin investering som möjligt. Genom Currently kommer man åt tjänster som man som privatperson annars inte kunde nyttja och med hjälp utav den smarta styrningen så planeras och effektiviseras allt utan att man som ägare behöver lyfta ett finger.

### Ekonomisk Analys

Baserat på:

- Genomsnittspriser för år 2020 - 2023.
- 10 kW Batterieffekt.

Beräknad ersättning:

**35 000 kr/år\***

\*Detta värde är bruttoutbetalning till batteriägare. Beräkningen tar i åtanke imperfekt budgivning och marknadsvängningar men skall endast ses som ett estimat på vad för ersättning som kan fås ut. Det följer rörliga priser som kan gå upp, men också ned.

Värdefördelning per månad [SEK]

